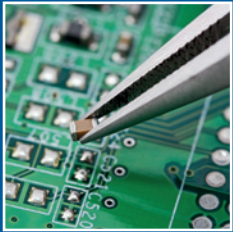


BME-Forum

# Rohstoffe und Hightech-Metalle

6. – 7. Oktober 2011 | Frankfurt



Bedarf



Versorgung



Absicherung

## Zukunftsbedarfe – Versorgungslandschaft – Absicherungsstrategien

- Entwicklung der Versorgungslage – heute, morgen, übermorgen
- Aufstellung der globalen Marktteilnehmer – und Auswirkungen
- Rohstoffknappheit – Beschaffungsstrategien anpassen
- Materialeffizienz – Stellhebel für den Einkauf
- Einflüsse auf die Supply Chain – und Umgang damit

Bei Buchung bis zum  
15. August 2011  
sparen Sie 200,- €



Bedarf



Versorgung



Absicherung

## Inhalt

Die Nachrichten über volatile Rohstoffpreise und drohende Verknappungen reißen nicht ab. Dabei spielt in der Rohstoffdebatte auch viel Politik und taktisches Kalkül der großen Player mit. So ist z.B. Chinas Rohstoffstrategie ganz klar auf die eigene Vorreiter-Stelle ausgerichtet – die EU scheint hinterher zu hinken. Verschlärt Deutschland seine Chancen?

97% der derzeit abbaubaren Seltenen Erden werden in China abgebaut, darüber hinaus hat die Volksrepublik sich weitere Exklusivlieferverträge gesichert. Aber gibt es wirklich keine Alternativen? Wie sehen die Ressourcen und Reserven von Rohstoffen und Technologiemetallen heute und in Zukunft aus – wie die Strategien der Politik? Und was müssen Unternehmen, insbesondere der Einkauf leisten, um sich künftig abzusichern?

Auf dem BME-Forum „Rohstoffe und Hightech-Metalle“ beschäftigen wir uns mit den folgenden Fragestellungen:

- Wie entwickelt sich die Versorgungslage mit wichtigen Rohstoffen – heute, morgen und übermorgen?
- Wer nimmt Einfluss auf die Verteilung und auf künstliche Verknappungen?
- Wie können sich Unternehmen richtig aufstellen und welche Auswirkungen hat dies auf die gesamte Supply Chain?

Nutzen Sie das Forum als Informationsplattform, als Wissensbasis und Networking-Gelegenheit, um mit den Experten und Fachkollegen, diese wichtigen Fragen zu diskutieren.

## Zielgruppe

Mit dieser Veranstaltung richten wir uns an Mitglieder der Geschäftsführung sowie Führungskräfte aus den Bereichen Einkauf/Materialwirtschaft, SCM, Finanzen/Treasury sowie Technik und Entwicklung, die an einer integrierten Rohstoff-Strategie für ihre Unternehmen arbeiten.

## BME-Ansprechpartner

### Für inhaltliche Fragen:

Natalie Popoola  
Tel.: 069 30838-215  
E-Mail: natalie.popoola@bme.de

### Für Anmeldungen:

Jacqueline Berger  
Tel.: 069 30838-200  
E-Mail: jacqueline.berger@bme.de

### Für Partner und Aussteller:

Svea Kramer  
Tel.: 069 30838-125  
E-Mail: svea.kramer@bme.de

## Fachlicher Vorsitz und Moderation:

**Prof. Dr. Ronald Bogaschewsky**, Mitglied des Vorstandes, BME e.V., Frankfurt, Leiter des Lehrstuhls für BWL und IBL, Universität Würzburg und Direktor Centrum für Supply Management, Würzburg

### 10.00 Begrüßung und Eröffnung der Veranstaltung

### 10.15 Rohstoffversorgung in Deutschland und EU – Aktuelle Entwicklungen, Möglichkeiten und Grenzen

- Internationale und nationale Rohstoffe und ihre Grundlagen
- Welche Entwicklungen sind zu erwarten?
- Geopolitische Risiken und internationale Handelsbeschränkungen
- Auswirkungen auf Industrieunternehmen

**Dr. Peter Buchholz**, Leiter des Arbeitsbereichs Rohstoffwirtschaft, Deutsche Rohstoffagentur in der Bundesanstalt für Geowissenschaften und Rohstoffe, Hannover

### 11.45 Kaffee- und Teepause

### 12.15 Preisentwicklungen bei Rohstoffen, Seltenen Erden und Hightech-Metallen – Marktmechanismen und Einflussfaktoren

- Mit welchen Entwicklungen ist kurz-, mittel- und langfristig zu rechnen?
- Was passiert wirklich an den Börsen?
- Welche Rollen spielen politische und wirtschaftliche Ereignisse, Umweltfaktoren sowie Spekulanten und Finanzinvestoren?
- Was sind die wichtigsten Indikatoren für weitere Trends – wie sind die Zusammenhänge?
- Welche Möglichkeiten zur Absicherung gibt es?

**Johann Schmalhofer**, Technischer Finanzanalyst, Taimering Lkr. Regensburg

### 13.15 Gemeinsames Mittagessen

### 14.30 Verknappung strategischer Rohstoffe: Unternehmens- und Einkaufsstrategien

- Wie wirken sich die Verknappungen auf das weltweite Wertschöpfungsnetz und die Supply Chain aus?
- Strategieentwicklung und Risikomanagement – bereichsübergreifend
- Unternehmensübergreifende Kooperation versus Marktvertrauen

**Prof. Dr. Ronald Bogaschewsky**

### 15.30 Rohstoffeinkauf – Wie sich die Situation für die Automobilindustrie darstellt

- Marktumfeld, Preis- und Versorgungsrisiken – Erwartungen für 2012 und danach
- Strategische und taktische Vorgehensweise im Umgang mit Rohstoffrisiken
- Wie die Georg Fischer Automotive AG mit dem Thema umgeht

**Atul Malhotra**, Head of Purchasing & Member of Group Management, Georg Fischer Automotive AG, Schaffhausen, Schweiz

### 16.30 Kaffee- und Teepause

### 17.00 Versorgungsproblematik bei Seltenen Erden – Strategien für den Einkauf

- Versorgungsproblematik bei Seltenen Erden und High-Grade-Ferritmagneten: Aktuelle Marktsituation und Zukunftsperspektiven
- Technische Ersatzlösungen als Back-up-Strategien zur Versorgungssicherung
- Beschaffungsvorteile durch eine international aufgestellte Einkaufsorganisation – die eigene Organisation in China zur globalen Bedarfssicherung nutzen

**Horst Jürgens**, Vice President Purchasing Brose Group, Brose Fahrzeugteile GmbH & Co. KG, Coburg

### 18.00 Zusammenfassung und Gelegenheit für individuelle Fragen

### 18.15 Sektempfang und Get-Together

Zum Ausklang des Forums lädt Sie die BME Akademie GmbH zu einem Sektempfang ein. Hier haben Sie Gelegenheit, den Austausch mit Referenten und Fachkollegen in informellem Rahmen zu vertiefen und neue Kontakte zu knüpfen.





09.00 **Begrüßung und Eröffnung des zweiten Tages**

09.15 **Gehen uns die Rohstoffe aus? – Wie knapp sind die Hightech-Rohstoffe wirklich?**

- Aktuelle, mittel- und langfristige Verfügbarkeit von Rohstoffen, Technologiemetallen und Seltene Erden
- Bei welchen Metallen drohen Versorgungsengpässe – und aus welchem Grund?
- Wo sind alternative Quellen – und bis wann und zu welchen Kosten können diese erschlossen werden?
- Wann ist der Abbau in den alternativen Quellen wirtschaftlich?
- Beurteilung der Lagerstätten und Regionen

**Prof. Dr. Gerhard Sextl**, Institutsleiter, Fraunhofer-Institut für Silicatforschung ISC, Würzburg

10.15 **Kaffee- und Teepause**

10.45 **Risikomanagement im Umgang mit knappen Rohstoffen**

- Beschaffungsrisiken für Seltene Erden
- Analyse der Versorgungsrisiken
- Möglichkeiten zur Eindämmung durch Category Management

**Lars Geruschke**, Teamleader Strategic Purchase, Vestas Nacelles Deutschland GmbH, Lübeck

11.45 **Rohstoffmärkte im Griff: Optimierte Steuerung der Kupfer-Supply-Chain**

- Aktuelle Situation auf dem Kupfermarkt
- Bedeutung für den Einkauf und Optimierungspotenziale in der Supply Chain
- Sicherung der Preistransparenz beim Kupfereinkauf
- Controlling der Metallfixierungen

**Torsten Althaus**, Vice President Sourcing, Rittal GmbH & Co. KG, Herborn

12.45 **Gemeinsames Mittagessen**

14.00 **Alternative Beschaffungsquellen für Seltene Erden/Technologiemetalle – Länderbeispiel Kanada**

- Kanada als Rohstofflieferant – Deutschland als Rohstoffimporteur: Gemeinsame Interessen und Synergiepotenziale
- Aktuelle Bergbauprojekte für ausgewählte Rohstoffe in Kanada
- Beschaffungsmöglichkeiten für deutsche Unternehmen im kanadischen Rohstoffsektor

**Linda-Maree Klimesch**, Wirtschaftsgeologie der mineralischen Rohstoffe, Deutsche Rohstoffagentur (DERA), Hannover

**Aarti Mona Soerensen**, Manager Business Development Canada, Deutsch-Kanadische Industrie- und Handelskammer, AHK Kanada, Toronto

15.00 **Materialeffizienz als strategischer Ansatz zur Verminderung der Rohstoffproblematik**

- Stellhebel für den Einkauf zur materialeffizienten (Bauteil-)Konstruktion und Optimierung des Materialeinsatzes
- Leichtbauweise, Möglichkeiten zur Ausschussreduktion, Materialsubstitution und Vermeidung von Lagerverlusten
- Senkung der Materialkosten durch zusätzliche Effizienzgewinne

**Mario Schneider**, Agenturleiter, Deutsche Materialeffizienzagentur (dema), Berlin

16.00 **Zusammenfassung und abschließende Diskussion**

16.15 **Ende des Forums**



BME Akademie GmbH | Bolongarostraße 82 | 65929 Frankfurt am Main

**Ja, hiermit melde ich mich/uns zum Forum Rohstoffe und Hightech-Metalle an:**

321011018	Bei Buchung bis 15. August 2011		Bei Buchung ab 16. August 2011	
	<input type="checkbox"/> BME-Mitglied	<input type="checkbox"/> Nicht-Mitglied	<input type="checkbox"/> BME-Mitglied	<input type="checkbox"/> Nicht-Mitglied
<input type="checkbox"/> Forum	1.095,- € <b>Sie sparen 200,- €</b>	1.195,- € <b>Sie sparen 200,- €</b>	1.295,- €	1.395,- €

Ja, ich möchte diese Veranstaltung als Marketingplattform nutzen und bitte um Kontaktaufnahme.

BME-Mitgliedsnummer

**Teilnehmer 1:**

Name \_\_\_\_\_ Vorname \_\_\_\_\_

Position \_\_\_\_\_ Abteilung \_\_\_\_\_

Telefon \_\_\_\_\_ Fax \_\_\_\_\_

E-Mail \_\_\_\_\_

**Teilnehmer 2:**

gleichzeitige Buchung

Name \_\_\_\_\_ Vorname \_\_\_\_\_

Position \_\_\_\_\_ Abteilung \_\_\_\_\_

Telefon \_\_\_\_\_ Fax \_\_\_\_\_

E-Mail \_\_\_\_\_

**Firma:**

Firma \_\_\_\_\_

Straße/Postfach \_\_\_\_\_ PLZ/Ort \_\_\_\_\_

Datum/Unterschrift \_\_\_\_\_

**Abweichende Rechnungsanschrift:**

Name \_\_\_\_\_ Abteilung \_\_\_\_\_

Straße/Postfach \_\_\_\_\_ PLZ/Ort \_\_\_\_\_ FOR-RR0 \_\_\_\_\_

**Informationen**

**Termin und Ort**

**Forum**

Donnerstag: 6. Oktober 2011 10.00 – 19.00 Uhr  
Freitag: 7. Oktober 2011 09.00 – 16.15 Uhr

**Dorint Hotel Frankfurt Main Taunus Zentrum**

Am Main-Taunus-Zentrum 1, 65843 Sulzbach  
Tel.: 06196 763-0, Fax: 06196 72-996  
EZ: 113,- € inkl. Frühstück

Bitte beachten Sie, dass das Zimmerkontingent nur bis zum 06.09.2011 gültig ist. Die Zimmerreservierung nehmen Sie bitte selbst unter dem Stichwort „BME Akademie GmbH“ vor. Für Stornierungen oder Umbuchungen ist der Teilnehmer selbst verantwortlich.

**Teilnahmegebühren**

Die Preise entnehmen Sie bitte der nebenstehenden Tabelle.

Die Teilnahmegebühr zzgl. Mehrwertsteuer ist fällig nach Erhalt der Rechnung, spätestens jedoch 14 Tage vor Veranstaltungsbeginn.

10 % Rabatt für den zweiten und alle weiteren Teilnehmer werden nur bei Buchung der gleichen Veranstaltung zum gleichen Veranstaltungstermin und bei gleichzeitiger Buchung gewährt. Rabatte sind nicht kombinierbar.

**Anmeldebestätigung**

Nach Eingang Ihrer Anmeldung erhalten Sie von uns umgehend eine Anmeldebestätigung. Bitte überprüfen Sie die korrekte Schreibweise Ihres Namens und Ihrer Firmierung. Der Anmeldebestätigung sind die Anschrift, Telefon-/Fax-Nummer des Tagungshotels sowie die Rechnung beigelegt.

**Referentenwechsel**

Fällt ein Dozent auf Grund von Krankheit oder sonstigen unvorhergesehenen Gründen kurzfristig aus, kann die BME Akademie GmbH, um eine Absage der Veranstaltung zu vermeiden, einen Wechsel des Dozenten vornehmen und/oder den Programmablauf einer Veranstaltung ändern, sofern dies nicht unzumutbar ist.

**Rücktritt/Stornierung**

Bei Rücktritt bis 2 Wochen vor Veranstaltungsbeginn wird eine bereits entrichtete Teilnehmergebühr abzüglich einer Verwaltungsgebühr von 150,- € zurückerstattet. Bei späteren Absagen wird die gesamte Teilnahmegebühr berechnet, sofern nicht von Ihnen im Einzelfall der Nachweis einer abweichenden Schadens- oder Aufwandshöhe erbracht wird. Zur Fristwahrung muss der Rücktritt schriftlich per E-Mail, auf dem Postweg oder per Telefax erfolgen. Rücktrittsgebühren fallen nicht an, wenn ein Ersatzteilnehmer gestellt wird.

**Datenschutz**

Ihre Daten werden für die interne Weiterverarbeitung und eigene Werbezwecke, der BME Gruppe, von uns unter strikter Einhaltung des BDSG gespeichert.

Es gelten die Allgemeinen Geschäftsbedingungen der BME Akademie GmbH. Änderungen vorbehalten



Mit der Bahn ab **99,- €** zu Ihrer Veranstaltung!

Alle Informationen erhalten Sie unter **www.bme.de/bahn**